

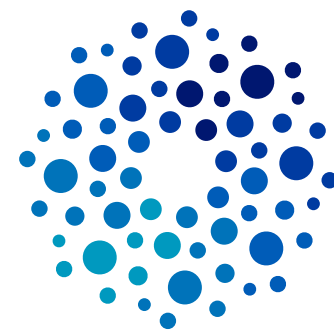


**FRESH & FRIZZ**

*ÓPaini*

ЭКОЛОГИЧНЫЙ ИСТОЧНИК  
ЧИСТОЙ ГАЗИРОВАННОЙ ВОДЫ  
ПРЯМО У ВАС ДОМА.

FRESH & FRIZZ



**FRESH & FRIZZ**

УДОВОЛЬСТВИЕ

В ПУЗЫРЬКАХ



- источник жизненно важного природного ресурса в домашних условиях -



- существенная экономия за счет отказа от покупок бутилированной воды -

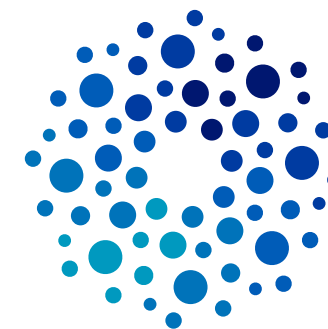


- исключает необходимость носить тяжелые бутылки с водой -



- отказ от пластиковой тары -

eco



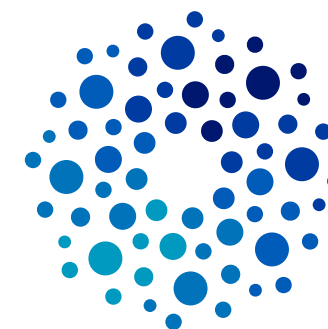
ГАЗИРОВАННАЯ ИЛИ ПРОСТАЯ?

ЧТО МОЖЕТ БЫТЬ ПРОЩЕ!

Источник очищенной воды прямо у Вас под рукой!

Он значительно дешевле, чем вода в бутылках.

Больше нет необходимости постоянно покупать и носить тяжелые  
бутылки воды.



УВАЖЕНИЕ К ОКРУЖАЮЩЕЙ СРЕДЕ  
ДЛЯ «ЧИСТОГО» БУДУЩЕГО.

Выбирая систему FRESH & FRIZZ,  
Вы помогаете поддерживать чистоту окружающей среды.  
Подумайте, насколько меньше будет утилизироваться пластиковых  
бутылок и насколько меньшими будут объемы выбросов ядовитых  
газов, образующихся в процессе их производства и транспортировки.





- УПРАВЛЕНИЕ СМЕСИТЕЛЕМ -

рычаг для управления температурой воды

рычаг для управления степенью газации воды



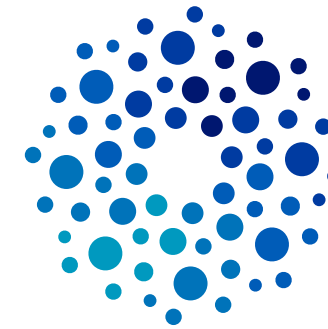


ИТАЛЬЯНСКИЙ ДИЗАЙН  
PURE ITALIAN DESIGN

Истинно итальянский дизайн сочетается с высоким качеством  
продукта, универсальным для любой кухни, который обеспечивает

4 различных типа воды:

- холодная -
- горячая -
- очищенная негазированная -
- очищенная газированная -



ПРОСТАЯ МНОГОФУНКЦИОНАЛЬНАЯ СИСТЕМА  
ЛЕГКОСТЬ УСТАНОВКИ И ТЕХНИЧЕСКОГО ОБСЛУЖИВАНИЯ

Система FRESH&FRIZZ состоит из чиллера, который служит для охлаждения простой и газированной воды, фильтра для очистки воды и баллона с углекислым газом для производства газированной воды.

Размеры системы позволяют установить ее прямо под раковиной.

FRESH&FRIZZ проста в установке. Всего за несколько шагов вы можете оборудовать кухню полной системой водоснабжения для всех нужд семьи.

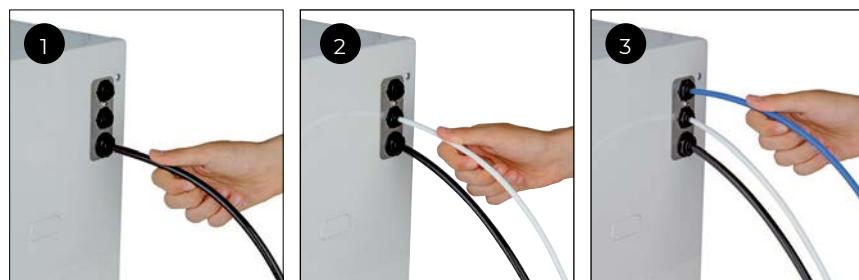
углекислый газ (CO<sub>2</sub>)  
для производства  
газированной воды



чиллер для  
охлаждения воды

фильтр очистки  
питьевой воды





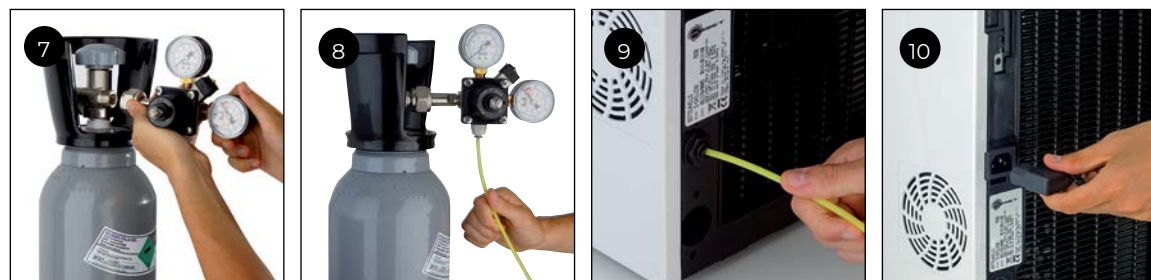
1. Подключите провод черного цвета в разъем «IN».
2. Подключите провод белого цвета в разъем «COLD».
3. Подключите провод синего цвета в разъем «SODA»

~



4. Установите входящий в комплект коллектор на фильтр.
5. Установите трубку черного цвета, соединенную с чиллером, на выпуске фильтра.
6. Вставьте выпускную трубку для холодной питьевой воды во входной разъем фильтра.

~



7. Закрепите поставляемое реле давления, в баллон с CO2.
8. Присоедините трубку желтого цвета к реле давления.
9. Присоедините трубку желтого цвета к разъему CO2 на задней панели.
10. Подключите чиллер к электропитанию.



## - УСТАНОВКА СМЕСИТЕЛЯ -

Подключить смеситель к системе очень просто,  
следуйте инструкции по эксплуатации.

Подсоедините трубку белого  
цвета к шлангу смесителя для  
подачи простой чистой воды.

Подсоедините трубку  
синего цвета для подачи  
чистой газированной воды.



Подсоедините шланг смесителя  
синего цвета к холодной воде  
системы водоснабжения.

Подсоедините шланг смесителя  
красного цвета к горячей воде  
системы водоснабжения.



*Paini*

PURE ITALIAN DESIGN

PAINI.COM.RU



FRESH & FRIZZ



*ÓPaini*